

甲部：多項式選擇題

1. D 2. A 3. D 4. A 5. D 6. B 7. B 8. D 9. D 10. B
 11. D 12. A 13. C 14. C 15. D 16. B 17. D 18. A 19. B 20. B
 21. D 22. B 23. D 24. D 25. B 26. A 27. D 28. D 29. B 30. D

乙部：短問題

- 當需求定律考慮的是完整成本時，由於完整成本包含了相關限制改變的效果，「保持其他因素不變」是多餘的。但若需求定律是表示金錢價格和需求量之間的關係時，「保持其他因素不變」卻是不可或缺的，因為金錢價格只是影響需求量的眾多變數中其中一項。
- 運用市場機能某程度上可以反映消費者喜好，可是以委託物量度是不能夠的，因此，它無法用以指導生產和消費，只能倚靠有形的手去調配資源。委託物與勞工生產力是完全無關的。

由於邊際生產力理論，即實質工資=邊際產量，只會於市場機能下適用，所以，以委託物量度跟邊際生產力理論是有衝突的。

- 不能確定。只有當交易費用是微不足道時，邊際價值等同才合符柏利圖條件。當有交易費用出現，就算邊際價值不相等，也有可能合符效率，只要各人邊際價值的不同是反映從量的完整交易費用。再者，假如邊際價值遞減基本假設不成立，邊際價值相等只能確保總使用價值達致最低，而非最高。因此，資源配置達致各人邊際價值相等，未必與柏利圖條件一致。
- 經濟租定義為最高可被徵收，而不影響現有資源配置的數額，這個概念有助界定不同競爭環境下的均衡。不同競爭環境有著不同的局限條件，導致經濟租的出現，再引發不同形式和情度的競爭。最終的均衡，必然是經濟租等於零，而可被檢視的含義亦可被衍生。

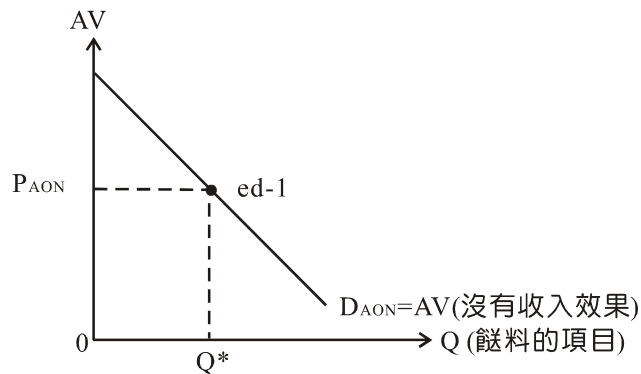
假若人與人之間是完全隔離，這只有消費和生產行為，沒有經濟租這一概念的需要。

- 高斯定律指出，在產權清楚界定及交易費用是零的情況下，不論產權最初是如何配置，最終的資源分配必定是相同的。高斯定律指出私有產權是市場能有效運作的必要條件。

問題是零值的交易費用及清楚界定的私有產權兩者之間出現不一致的地方。這是由於產權制度的出現是為了將交易費用減致最低並令社會得益達致最高，零值的交易費用使得人們無需確立私有產權制度來調配資源。

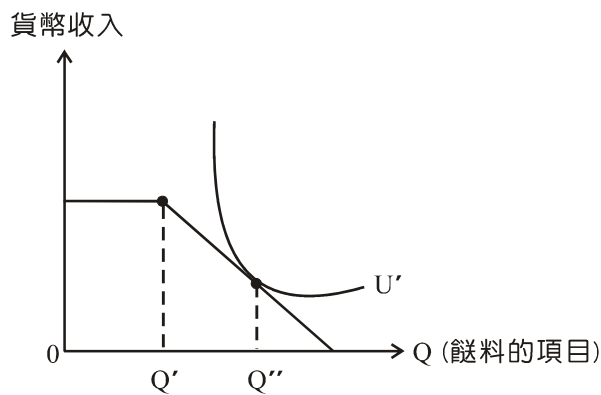
丙部：應用問題

6a. 第一部份為全或零量定價，為達致總收益極大化，檔主會收取一筆等於顧客數目乘以他們的總使用價值的金額。第一部份定價所包括的食品總類越多，定額收費便越高，根據需求定律，會較少人顧客光顧。可是，這未必導致總收益下降，要視乎價格需求彈性而定。為達致總收益極大化，檔主會定價於市場全或零量需求曲線(即平均價值曲線)上，單一需求彈性的價格。



$$Q' = \text{數目的組合} = \frac{Q^*}{\text{顧客的數目}}$$

6b. 當顧客對於食物有較大的喜好，他們的等優曲線會比較斜，亦即對於額外多一種類食物的邊際替代率較大。結果，他們在定額價格以外還想購買多一些菜。



6c. 全或零量定價安排不能夠有效地指導資源分配，因為消費套量是外生地決定的。幸而第二部份的固定邊際價格能有效地指導資源達致 $MV=MC$ ，亦即合乎柏利圖條件，因為消費者會進行消費直至 $P=MV$ 。

7a. 假若最低工資是以委託物量度，例如以工作時數計算，這等於在沒有增加員工生產力的情況下，提升了聘請他們的定額成本。在固有的監察成本上加上這額外的定額成本，僱主執行高質素監察的「相對價格」減少了。根據需求定律，僱主會執行更多高質素監察。因此，員工之卸責頻率會減少。

- 7b. 由於僱員被強迫在較短時間內完成產品，產品及服務質素會較差。再者，僱主會改用一種較為著重生產時間的合約，如件計，產品質素會進一步下降。
- 7c. 以上兩種政策會導致大量的合約轉換，造成顯著的交易費用。這是效率損失的一種。
8. 該20%折扣乃提供長途的士服務的經濟租。由於提供長途的士服務對比短途服務，可節省尋找乘客所花費的汽油和時間成本，而該些成本，是可以衍生出額外的收入，故此，這20%折扣優惠可視為的士司機所賺取的經濟租。

在經濟衰退時，的士司機需要花費較多時間去尋找乘客，這些提供長途的士服務更有可能獲得經濟租。的士司機會較願意透過價格競爭去賺經濟租，因此，在經濟衰退時這種八折收費會更加普及。

9. 全球暖化是由於污染物的產權沒有被清楚界定。如果產權是清楚界定的話，界外效果將會在市場上交易從而被補償。只要產權清楚界定，私人成本及社會成本將不會出現分歧，而全球暖化也會維持在最優化的水平。現時產權之所以未能夠清楚界定，那是由於界定及監察污染物的成本太高，以及交易界外效果時的交易費用過高。

如果那些國際公約能夠各地的政府有效去指導污染物的分佈，這也許可以減低交易界外效果時的交易費用（但那些國際公約無法減低界定及監察污染物的成本），這將能有效地限制溫室效應（這當中牽涉了公司理論的應用）。